

TM-Publisher

Guide de prise en main rapide

TM-Publisher est une application Web qui permet aux médecins externes qui envoient leurs patients dans des hôpitaux du Groupement Hospitalier Ouest Lémanique pour des examens radiologiques, d'accéder aux images des examens.

L'application permet également aux patients d'avoir accès aux images de leur examen radiologique.

Ce guide est destiné à tous les utilisateurs de TM-Publisher et couvre sommairement la manière de se connecter, ouvrir et manipuler les images radiologiques.



GROUPEMENT
HOSPITALIER
DE L'OUEST
LÉMANIQUE

Veillez contacter le service de radiologie de l'hôpital pour les demandes suivantes :

Disponibilité des examens

Utilisation

Demande de compte nominatif

Personnes de référence :

V. Chesnais, B. Sylvain, J. Bertolo

Téléphone : 022 994 60 40

Email : inscriptionsdiffusionimages@ghol.ch

Prérequis techniques

*Nécessite un navigateur Internet récent
(doit supporter HTML5)*

TM-Publisher

*Accès aux images radiologiques
depuis l'extérieur de l'hôpital*



Guide de prise en main rapide

FHV informatique

Département SI-PPS

v2.0 - 2020

Connexion

La connexion à l'application TM-Publisher s'effectue en lançant l'adresse suivante depuis un navigateur Internet :

<https://imagerie.fhv.ch/ghol>

Les codes d'accès se trouvent en bas du compte-rendu de radiologie, permettant d'accéder aux images de l'examen. Les images sont anonymes. Les autres examens du patient ne sont pas accessibles, préservant ainsi la confidentialité des autres résultats.

Les correspondants réguliers peuvent demander à l'établissement hospitalier un compte nominatif. Après avoir rempli et signé un formulaire d'adhésion, ils se verront octroyés un identifiant et un mot de passe personnalisé. Cet accès leur permettra de suivre l'évolution des résultats radiologiques des patients pour lesquels ils sont les prescripteurs.

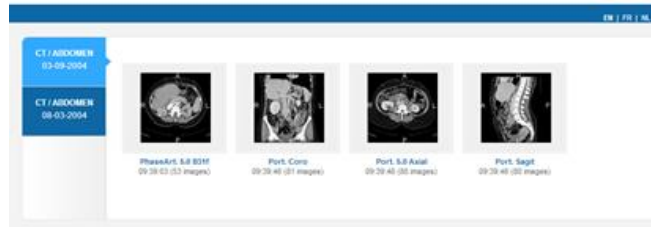
Pour les médecins affiliés, la liste des examens de vos patients s'affiche dès la connexion :

Patient	Birth Date	Last exam	Category	Type	Status
gmm gmm	16/03/1904	02/08/2012	PT		connecté
gmm gmm	20/04/1930	02/08/2012	PT		connecté
gmm gmm	23/11/1981	02/08/2012	PT		connecté
gmm gmm	08/01/1983	31/07/2012	NB	Sarcome Node	connecté
gmm gmm	17/01/1971	31/07/2012	NB	De 3 phases Toms	connecté

En effectuant une recherche puis en cliquant sur un des examens de la liste, vous accédez aux images du patient.

Visualisation des images

Une fois l'examen sélectionné, la page affiche une vignette par série d'images.



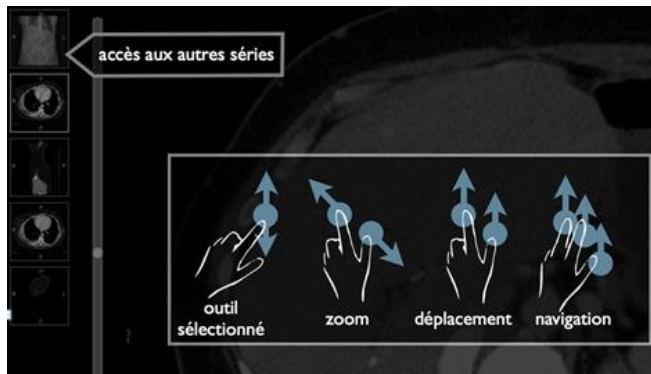
Cliquez sur une des vignettes pour avoir accès aux images de la série. Cliquez sur une des vignettes située à gauche de l'image pour changer de série.

En haut de l'image se trouve la barre d'outils- Pour faire défiler les images, utilisez la roulette de la souris ou utilisez l'ascenseur à droite de l'image.



Visualisation sur mobile

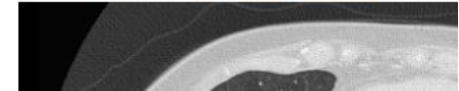
Si vous accédez aux images via un équipement mobile (smartphone ou tablette), la fenêtre de visualisation sera adaptée à la taille de l'écran. Les images sont manipulées directement sur l'écran tactile :



Téléchargements

- Téléchargement de qualité non diagnostique, soit :
 - Depuis la liste des séries de l'examen, cliquez sur le bouton "JPG" situé sous une série
 - Depuis les images, cliquez sur le bouton "Téléchargement JPEG" situé au-dessus des images :

[Téléchargement DICOM](#) [Téléchargement JPEG](#)



Vous allez ainsi télécharger une archive (fichier 'ZIP') contenant les images de la série sélectionnée.

Que vous soyez médecin ou patient, le portail vous signale si des documents ne sont plus en ligne. Dans ce cas, le portail vous invite à saisir votre adresse email afin que vous soyez notifié lorsque la publication est terminée.

Les documents ne sont plus disponibles.

Adresse e-mail: Saisissez votre email

[Republier les documents](#)

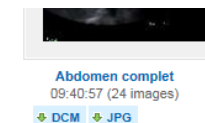
- Téléchargement de qualité diagnostique (DICOM), soit :
 - Depuis la liste des séries de l'examen, cliquez sur le bouton "DCM" situé sous une série
 - Depuis la vue affichant les images, cliquez sur le bouton "Téléchargement DICOM".

Cette option téléchargera un fichier "ZIP" contenant les images DICOM.

Pour visualiser des images de qualité diagnostique, un outil de visualisation DICOM devrait être installé sur votre machine.

Logiciel de visualisation avancé

Pour les médecins affiliés, le logiciel TM-ReceptionHE (version PC ou MAC) est disponible sur le portail lorsqu'une série est affichée.



[Cliquez ici pour télécharger le visualisateur DICOM avancé](#)